

FOR SALE

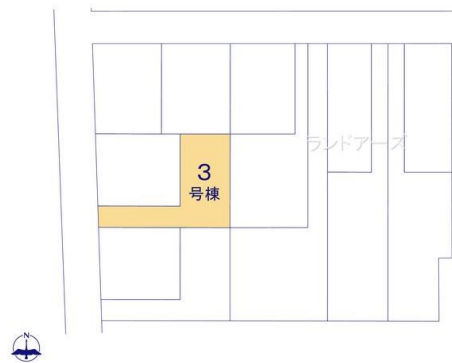
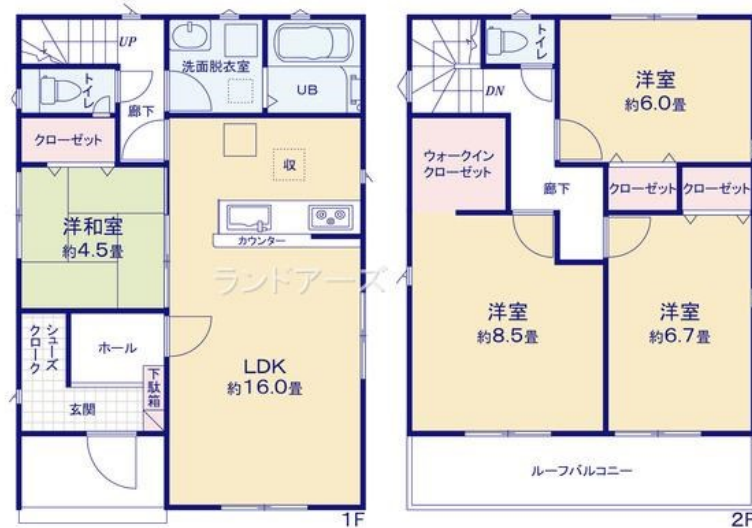
価格	間取りタイプ
2,790万円(税込)	4LDK

POINT ご希望の日時でご案内可能です

【外観】



【間取り図】



物件種目	戸建		
物件所在地	愛知県岩倉市八劔町井ノ下		
交通	名鉄犬山線 石仏駅 徒歩14分 名鉄犬山線 岩倉(愛知)駅 徒歩21分		
土地面積	149.43㎡ (約45.2坪)	他に私道面積	
建物面積	103.53㎡ (約31.31坪)	地目	宅地
構造規模	木造2階建		
築年月	2020年11月	都市計画	市街化区域
用途地域	第一種住居地域		
建ぺい率	60%	容積率	200%
土地権利	所有権		
法令上の制限			
現況	新築	引渡日	相談
接道状況	西5.62m公道		
建築確認番号	第KS120-0410-53000号	開発許可番号	
設備	オートバス / 風呂一坪以上 / トイレ:温水洗浄便座 / 床下収納 / 複層ガラス / TVインターホン / 24時間換気システム / 都市ガス / 公共下水 / 水道:公営 / 外壁:サイディング		
周辺施設	近江 八劔店 377m / ビアゴ 八劔店 731m / スギドラッグ 岩倉団地店 1495m / 仙奈保育園 676m / 認定こども園岩倉北幼稚園 697m / 岩倉市立五条川小学校 1013m		
その他費用			
備考	住宅あんしん保証10年保険適合建売住宅 フラット35S適用の新築一戸建て エコジョーズ付で光熱費削減 トイレ:1階ウォシュレット、風呂:1坪サイズ/バリアフリー、カラーモニター付インターフォン、システムキッチン:人造大理石天板/ガラストップコンロ/床下収納、基礎/ベタ基礎、内装建材:低ホルム材使用、クロス:ノンホルムのり使用 内装画像は同建築主の一戸建て施工例を含みます		

現況と異なる場合には現況を優先します。 間取りの「S」はサービスルーム(納戸)です。
価格は物件の代金総額を表示しており、消費税が課税される場合は税込と表記の上、税込価格で表示しております。

取引条件の有効期限:2021年2月15日

No.0000007176



愛知県知事(3)第21303号
公益社団法人愛知県宅地建物取引業協会、公益社団法人全国宅地建物取引業保証協会

株式会社ランドアーズ

TEL:0120-976-127 FAX:052-753-8813

愛知県名古屋千種区千種1丁目12-21

URL:<https://landoors.co.jp/>

E-Mail:info@landoors.co.jp

取引態様:仲介

